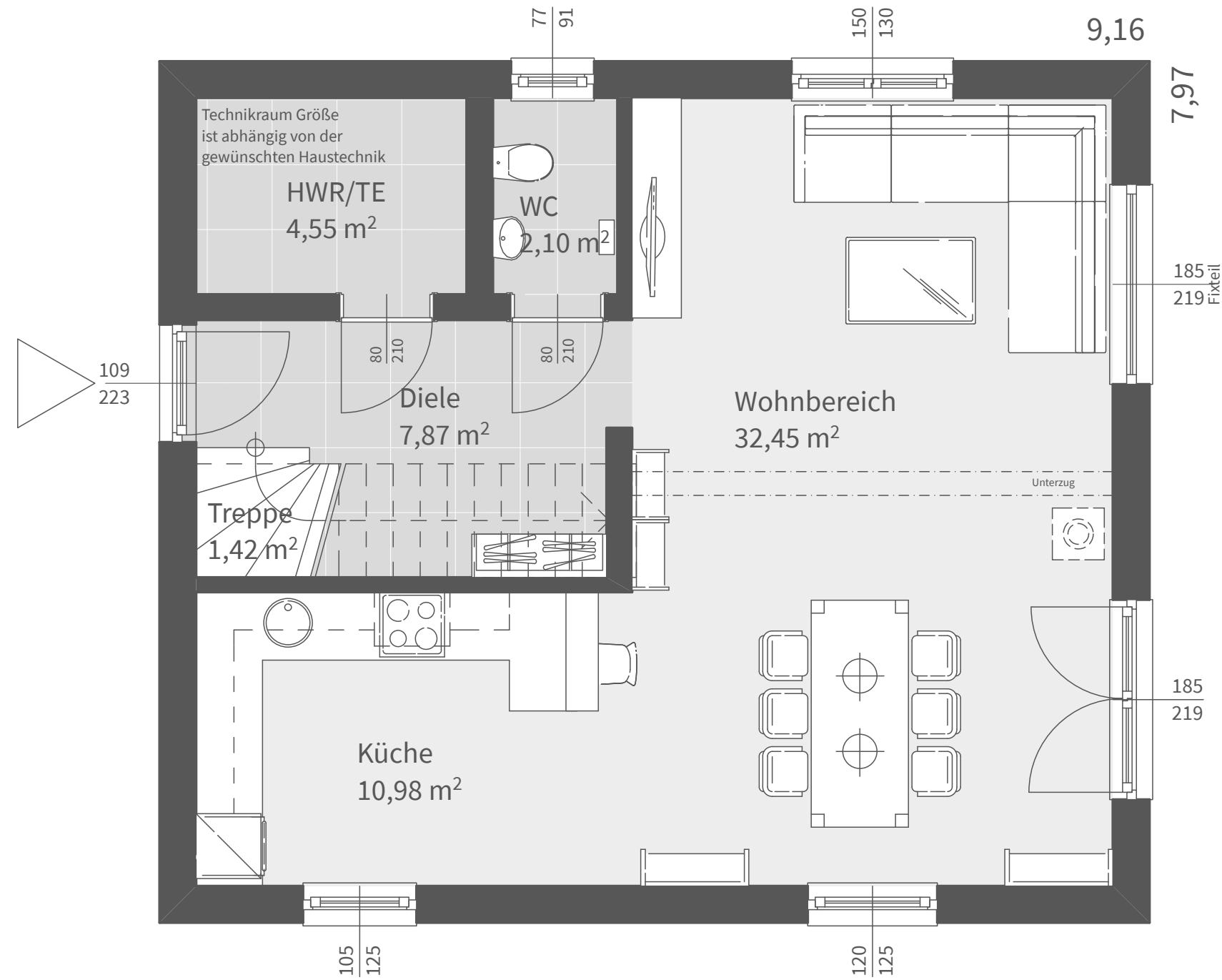


Dachform	
Satteldach	42°, Kst. 1,20 m
Satteldach	25°, Kst. 2,00 m
Walmdach	25°, Vollgeschoß
Flachdach	3%, Vollgeschoß

Nettogrundrissfläche	
Erdgeschoß	59,37 m ²
Obergeschoß	57,69 m ²
Summe	117,06 m ²

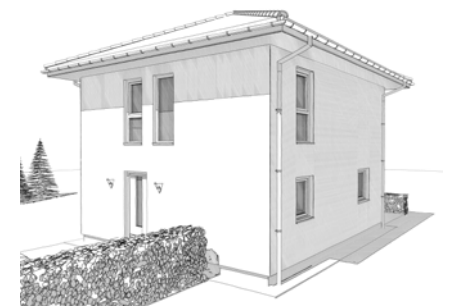
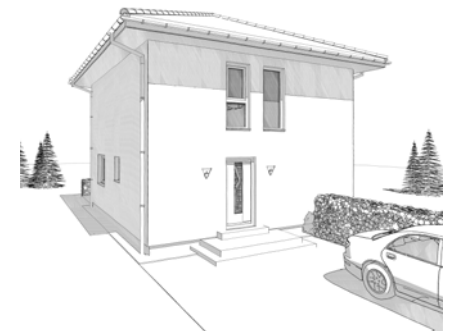
Bebaute Fläche 73,00 m²



Dachform	
Satteldach	42°, Kst. 1,20 m
Satteldach	25°, Kst. 2,00 m
Walmdach	25°, Vollgeschoß
Flachdach	3%, Vollgeschoß

Nettogrundrissfläche	
Erdgeschoß	59,37 m ²
Obergeschoß	57,69 m ²
Summe	117,06 m ²

Bebaute Fläche	73,00 m ²
----------------	----------------------



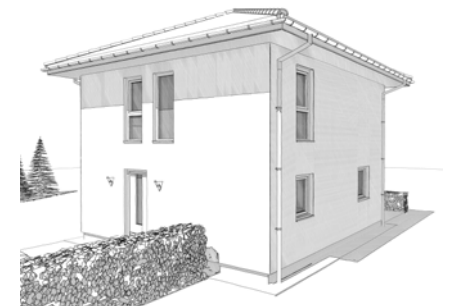
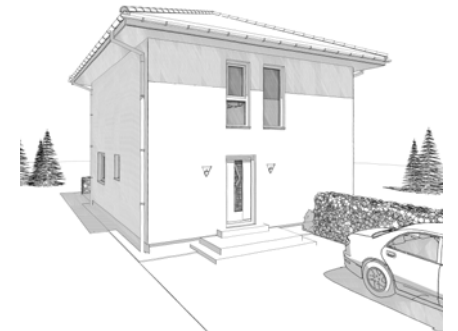
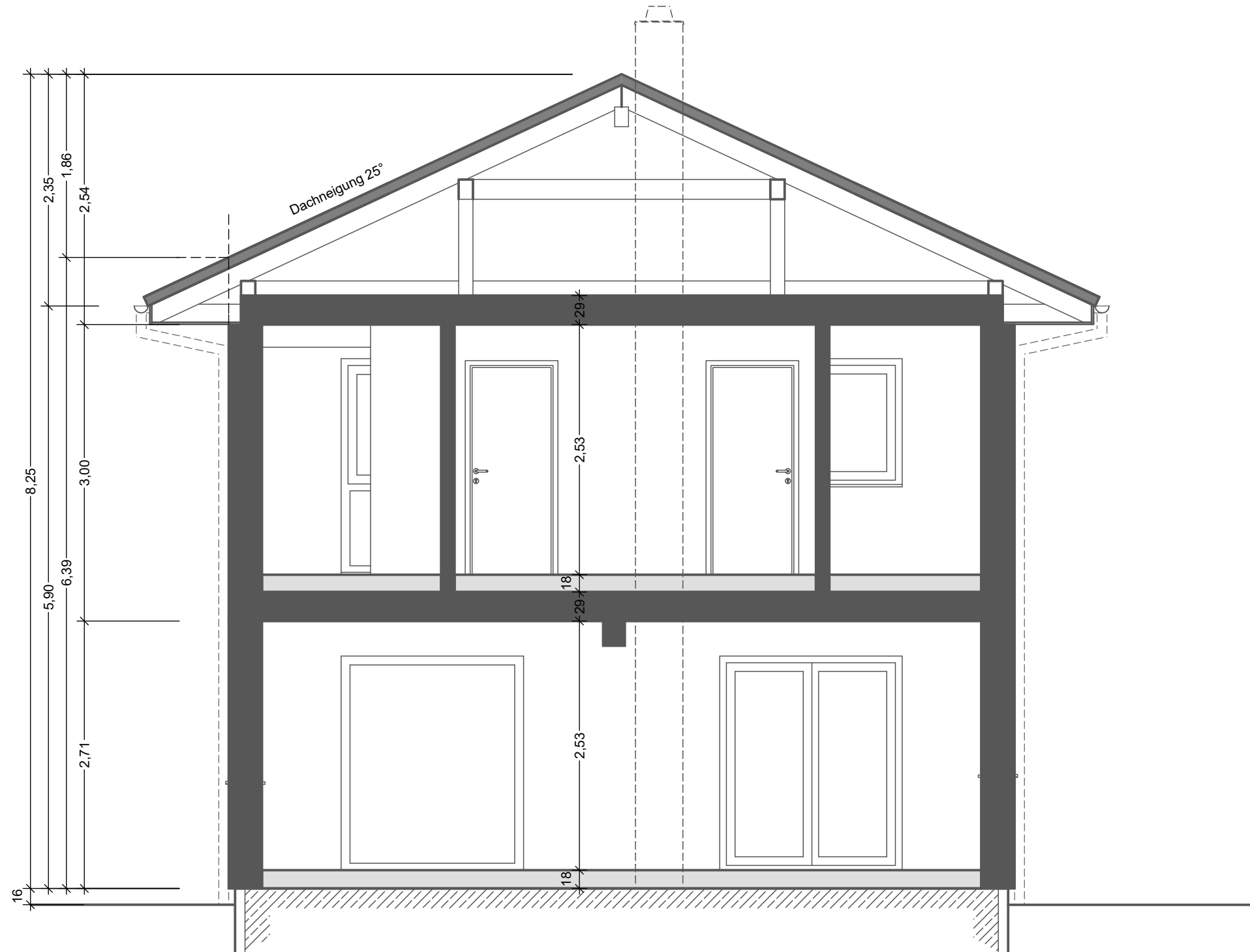
Dachform

Walmdach	25°, Vollgeschoß
Gebäudehöhe	6,38 m
Traufenhöhe	5,89 m
Firsthöhe	8,24 m
ab Oberkante Fundament - 18,5 cm FB-Aufbau	

Nettogrundrissfläche

Erdgeschoß	59,37 m ²
Obergeschoß	57,69 m ²
Summe	117,06 m²

Bebaute Fläche	73,00 m ²
----------------	----------------------



Dachform

Walmdach	25°, Vollgeschoß
Gebäudehöhe	6,39 m
Traufenhöhe	5,90 m
Firsthöhe	8,25 m
<small>ab Oberkante Fundament - 18,5 cm FB-Aufbau</small>	